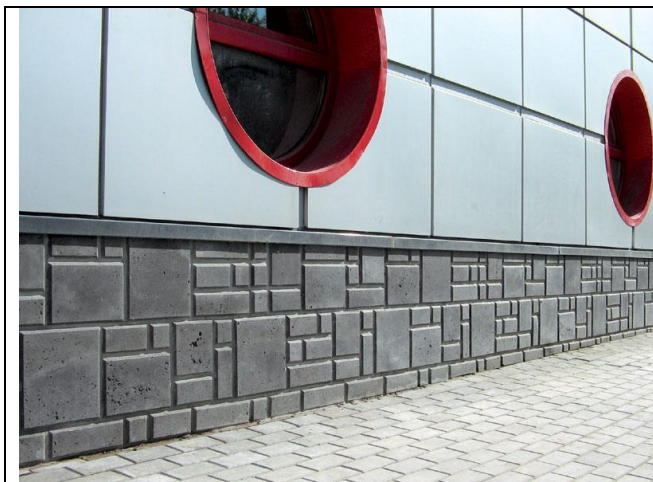


РЕКОМЕНДАЦИИ по УКЛАДКЕ искусственного камня Бетолит «ФЛОРЕНТИЙСКИЙ»



Уважаемый покупатель!
Благодарим за сделанный Вами
выбор. Уверены, что
представленные рекомендации
упростят монтаж данного вида
продукции.

<http://www.betolit.ru/>



РАСЧЕТ ПЕРЕД УКЛАДКОЙ.

Для определения необходимого метража плитки вычисляется площадь покрываемого фасада (как сумма площадей всех участков стен), которая затем увеличивается из расчета 10% запаса на подрезку при монтаже:

$S_{расч} = S_{стен} + 10\%S_{стен}$. Рекомендуется приобретать материал сразу в полном объеме, чтобы снизить возможные расхождения в оттенках между партиями.

Пожалуйста, помните, что продажа отделочной плитки «БЕТОЛИТ» - также как и другими производителями – осуществляется с учетом выработанной дизайнером порядка кладки и наличием определенного размера шва(!)

В этом случае для наглядности кладки необходимо выложить плитку из короба, либо гофрокоробок (не менее 2-3-х метров) и, перемешав ее, совместно с укладчиком определить с рисунком и фактурой будущей стены. Это облегчит дальнейший подбор плитки и снизит количество возможной подрезки элементов в процессе работы.

Бетолит «Флорентийский»

Бетолит «Флорентийский» - имитирует пиленный и шлифованный травертин - природный камень осадочного происхождения, хаотично покрытый мелкими лагунами (дырочками). Рекомендуется использовать для наружной облицовки загородных резиденций, построенных в классическом стиле. Хорошо сочетается с декоративными архитектурными элементами. Стильное оригинальное сочетание разнообразных типоразмеров и гладкой поверхности с ровными фасками по граням.

Разнообразная цветовая гамма природных оттенков камня.



При укладке рекомендуется руководствоваться обычным правилом - сокращением длины вертикальных швов. Укладывать плитку следует только **со швом 1см**. Плитка, уложенная таким образом, создает красивый визуальный эффект. Кроме того, размеры разных плиток рассчитаны так, что только со швом 1см будет соблюдаться необходимая при укладке кратность размеров и взаимозаменяемость фрагментов кладки.

В одном комплекте имеется 6 разных типоразмеров плитки, которые позволяют собирать оригинальные кладки. Площадь одного комплекта плитки 0.54 кв.м.

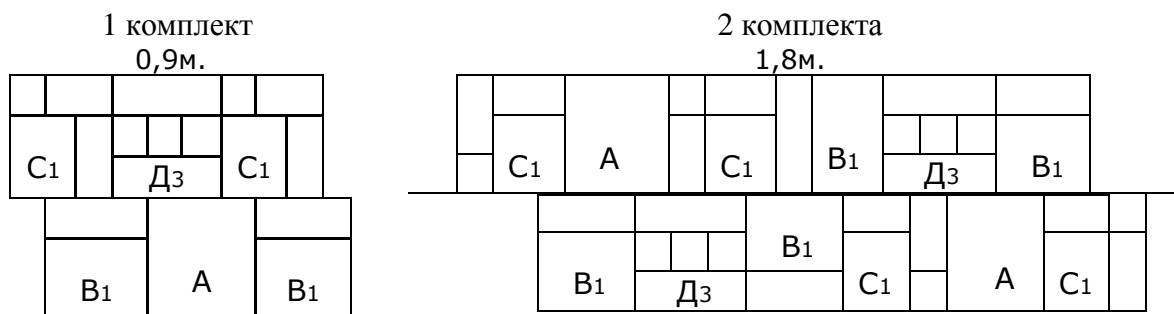
Содержание 1 комплекта плитки:

	<p>9см x 9см / 5шт, 9см x 19см / 4шт, 9см x 29см / 4шт, 19см x 19см / 2шт, 19см x 29см / 2шт, 29см x 29см / 1шт.</p>
--	---

Из имеющегося набора плитки можно создавать оригинальные кладки на любой вкус. Высота кладки не менее 30см. Возможные высоты (и длины) кладок - 30см, 40см, 50см, 60см и т.д. (через 10см).

Можно пользоваться так называемой «блочной» стратегией укладки – сгруппировать всю плитку так, чтобы при укладке получались фрагменты одинаковых размеров – «блоки». Если брать блоки размером 30см x 30см, то из одного комплекта плитки выйдет 6 таких блоков разной конфигурации. Остается только продумать, как будут чередоваться блоки при укладке цоколя или фасада.

Приводим пример разбиения одного комплекта плитки на блоки размером 30см x 30см.

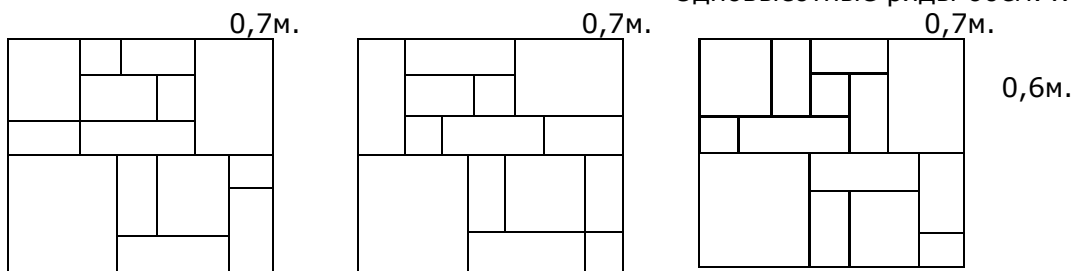


Надпись «A=1» внутри рисунка означает, что в одном комплекте содержится 1 блок «А», «B=2»- означает, что в одном комплекте содержится 2 блока «В» и т.д.

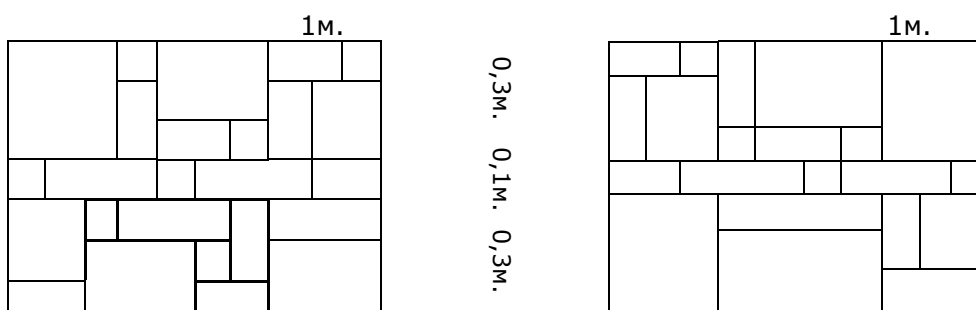
Внутри блока («А», «В»,...) можно как угодно переставлять элементы. Всевозможные перестановки элементов – дело вашего вкуса.

Другой пример фрагмента кладок - укладка равными рядами

Одновысотные ряды 60см. х 70см.



Ниже приведены образцы кладок, состоящих из рядов высотой 30см., перемежающихся с рядом высоты 10см. (ряды 70см. х 100см.)



. ПОДГОТОВКА ПОВЕРХНОСТИ под ОБЛИЦОВКУ.

Бетон и кирпичные основания – не нуждаются в специальной подготовке перед укладкой на них облицовочной плитки. При необходимости применяется механическая очистка от старой краски или ветхой штукатурки.

На деревянную, оштукатуренную основу, металл или пластик – сначала через гидроизоляцию (пергамин) закрепляют штукатурную сетку. Затем, посредством специального плиточного клея, устанавливается искусственный камень.

В ПРОЦЕССЕ МОНТАЖА.

Заднюю поверхность плитки необходимо очистить от пыли и застывшего цементного молочка металлической щеткой. Монтаж следует начинать с установки угловых элементов, подбирая их из *разных* коробок и чередуя сверху вниз короткие и длинные стороны. Затем, рекомендуем установить обрамления проемов и цокольные отливы.

После нанесения и разравнивания клея по стене зубчатым шпателем, также наносите клеевой раствор на очередную плитку и приклеивайте ее, не допуская образования воздушных полостей. Цокольную часть ниже отлива удобнее укладывать с верхнего ряда с крайней плитки. Тогда вытесненный клеевой раствор не испачкает собранную кладку.

После окончательного застывания клея (не менее суток) – возможно нанесение на поверхность кладки гидрофобизирующего состава.

Желаем Вам успешной работы!

